

# L'appareil digestif et la digestion

# Introduction

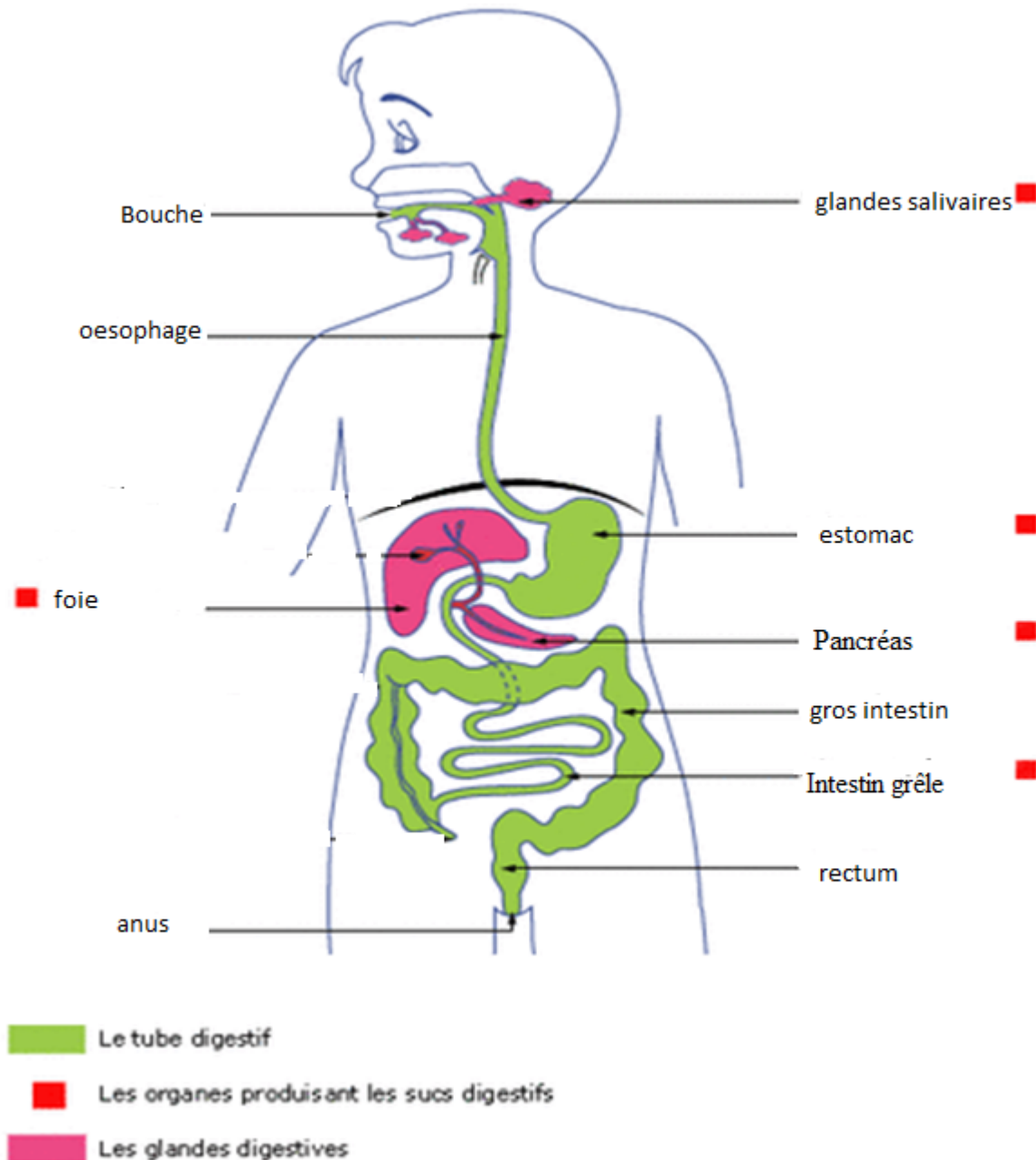
Nous savons que nos organes ont besoin de dioxygène et de nutriments pour bien fonctionner et que ces nutriments proviennent de notre alimentation.

⇒ *Où passent les aliments que nous mangeons ?*

⇒ *Que deviennent les aliments que nous mangeons ?*

⇒ *Qu'est-ce que la digestion.*

# I- L'appareil digestif



L'appareil digestif est composé :

- du **tube digestif** (début à la bouche, se termine à l'anus) dans lequel passe les aliments.
- de **glandes digestives** (glandes salivaires, foie et pancréas par ex)

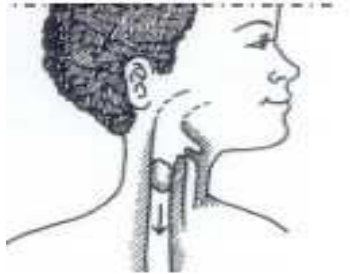
Les aliments ne passent pas dans les glandes digestives !!!

# Quel est le rôle de chaque organe du tube digestif ?



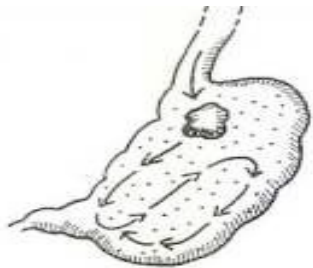
**1- La bouche :** mastication et déglutition des aliments. Les aliments sont broyés par les dents et ramollis par la salive. **La salive** (produite par les glandes salivaires) sert aussi dans la dégradation des sucres et des féculents.

**Durée:** 15 secondes à 2 minutes

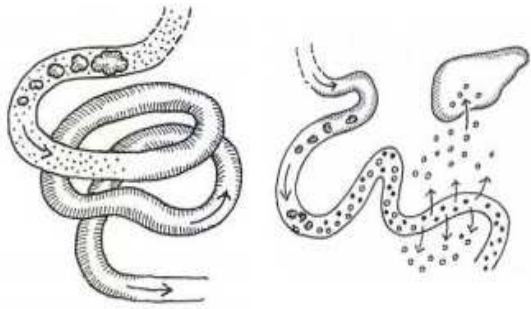


**2- L'oesophage :** il relie la bouche à l'estomac.

Les aliments ne font que descendre, c'est un simple lieu de passage (5 à 15 secondes)



**3- L'estomac :** Brassage des aliments qui sont transformés en bouillie grâce aux **sucs Gastriques** (2 à 6 heures)

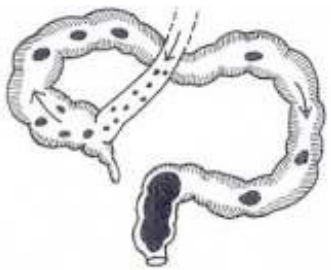


#### 4- L'intestin grêle : mélange et absorption.

· Mélange des aliments qui sont réduits en fines particules (nutriments) grâce à 3 sucs digestifs:

**Le suc pancréatique , le suc intestinal et la bile** (produite par le foie)

- Absorption des nutriments qui vont passer dans le sang qui les distribuent à tous les organes du corps  
(7 à 10 heures)



5- Le gros intestin : transport des déchets

6- l'anus : évacuation des déchets

## II- La digestion

- La transformation des aliments en nutriments est appelée la **digestion**.
- Les aliments consommés progressent dans le tube digestif et subissent 2 types de transformation:
  - 1- une transformation mécanique :



- 2- une transformation chimique grâce aux sucs digestifs

### III- Le passage des nutriments dans le sang

Les déchets sortent du corps au niveau de l'anus, les nutriments disparaissent du tube digestif au niveau de l'intestin grêle et passent dans le sang.

On appelle **absorption intestinale** ce passage des nutriments du tube digestif dans le sang.

L'absorption est facilitée par la **surface d'échanges de l'intestin grêle:**  
**grande ( 7 à 8 mètres)**

**Fine**

**très richement vascularisée.**



Pour mieux comprendre veuillez voir cette vidéo

