

Exercices:

1 Les différentes parties du tube digestif

Les aliments y sont broyés par les dents et y sont également imprégnés de salive.



Estomac

C'est un tube droit qui conduit les aliments de la bouche à l'estomac.



Intestin grêle

Dans cette poche, les aliments restent plusieurs heures. Ils sont brassés et découpés.



Gros intestin

C'est dans ce long tube qu'a lieu la fin du découpage des aliments en nutriments.



Œsophage

Les aliments qui n'ont pas pu être digérés passent par ici avant d'être expulsés par l'anus.



Bouche

- Relie la définition de chaque partie du tube digestif à son image.
- En t'aidant des informations ci-dessus et d'un dictionnaire, explique ce qu'est :

– un aliment :

– un nutriment :

2 Une portion particulière du tube digestif : l'intestin grêle

Le tube digestif est délimité par des parois qui séparent sa cavité du reste de notre corps. À certains endroits, ces parois permettent à des éléments de passer d'un côté à l'autre. Les échanges sont facilités si la paroi a une faible épaisseur et une grande surface.

	Estomac	Intestin grêle	Gros intestin
Épaisseur de la paroi (en mm)	5	0,5	3
Surface de la paroi (en m ²)	10	300	1

- Quelle est la partie du tube digestif qui pourrait être une zone d'échange ?

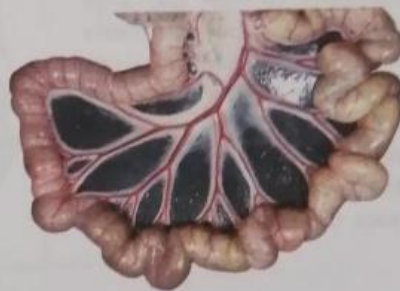
.....

- Voici une photographie d'un intestin grêle. Qu'observes-tu tout autour de l'intestin grêle ?

.....

.....

.....



On peut mesurer la quantité d'un nutriment (par exemple le glucose, élément qui constitue le sucre) dans l'intestin grêle d'un animal 2 heures après un repas.

	au début de l'intestin grêle	à la fin de l'intestin grêle
Quantité de ce nutriment	+++++	+

- Comment évolue la quantité de nutriments dans l'intestin grêle ?

.....

- À ton avis, que deviennent les nutriments ?

.....

Pour faire le point

- Rédige une phrase pour chaque groupe de mots :

– aliment, nourriture, énergie :

.....

– aliment, nutriment, sang, intestin grêle :

.....

Mots importants

- aliment
- énergie
- nutriment
- tube digestif

Exercice 3:

- a- Dans le tabelau ci-dessous, place les mots dans l'ordre du trajet emprunté par la pomme que j'avale : estomac- anus- intestin grêle – bouche – œsophage – rectum – gros intestin
- b- Puis place, dans le même tableau, les verbes ci-dessous aux bons endroits : broyer – transporter- malaxer – décomposer- laisser passer

étapes	Eléments du tube digestif	Actions mécaniques	Organes sécréteurs de sucs digestifs	Actions chimiques
1 les aliments	Glandes salivaires les éléments broyés
2 les aliments broyés		
3 les aliments		Poursuivre la décomposition du bol alimentaire
4 les nutriments dans le sang	Foie pancréas	Continuer la décomposition effectuée dans l'estomac
5	péristaltisme		Absorber l'eau des déchets afin d'obtenir une matière semi solide appelée « selles »
6	Emmagasiner les selles, préparer l'expulsion		
7	Fermer ou ouvrir la fin du tube digestif		